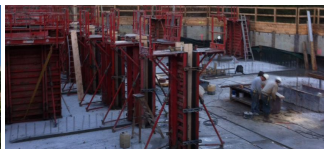




SOCCO - LE CORELLI



MISSIONS REALISEES PAR LI2C :

 Chantiers neufs

Pôle :

Anncy

Missions réalisées par li2c:

• DET (Direction d'Exécution des Travaux)

Marchés privés

Caractéristiques :

Surfaces : NC

Coût HT des travaux : NC

Études : NC

Réalisation : 2014 - 2015

Nombre de logements : 13

Projet:

PROGRAMME :

- Construction de 13 logements à Anncy-le-Vieux

MISSIONS REALISEES PAR SGTI :

- Economie
- Maitrise d'oeuvre d'exécution

DATE DU CHANTIER :

- 2014 - 2015

MAITRISE D'OUVRAGE :

Socco